

Imagem Genérica Linux Caixa Mágica 14 E-Escolas

Manual de Instalação



<http://www.caixamagica.pt>

Dezembro 2009 – Versão 1.0

Índice


1.Introdução.....	3
2.Download do Ficheiro .ISO.....	4
3.Gravação do ficheiro .ISO no DVD.....	6
3.1.Linux Caixa Mágica.....	6
3.2.Windows XP/Vista.....	6
3.3. Windows 7.....	8
4. Instalação.....	9

1. Introdução

Este manual tem o propósito de guiar os utilizadores de Linux Caixa Magica 12 E-Escolas na instalação no seu portátil da mais recente distribuição da Caixa Mágica, podendo assim tirar ainda mais partido do seu computador. Através deste manual vai ser acompanhado desde a fase de *download* da imagem até à fase de instalação da distribuição.

2. Download do ficheiro .ISO


Quando adquiriu o seu portátil ele fez-se acompanhar de uma folha de introdução (figura 2.1.) ao sistema operativo Linux Caixa Mágica onde se encontra o seu nome de utilizador (*username*) e palavra-passe (senha) para aceder ao suporte telefónico e à Rede de Conhecimento (figura 2.2.).



SUPORTE

Para esclarecer dúvidas relacionadas com o software ou fazer sugestões utilize o suporte incluído na Caixa Mágica 12:

1º Passo: registe-se como utilizador em <http://rdc.caixamagica.pt> com os dados abaixo:



2º Passo: contacte o nosso helpdesk através

- Web: <http://rdc.caixamagica.pt>
- OU
- Telefone: (+351) 217 826 485
(Linha de Suporte a Clientes)

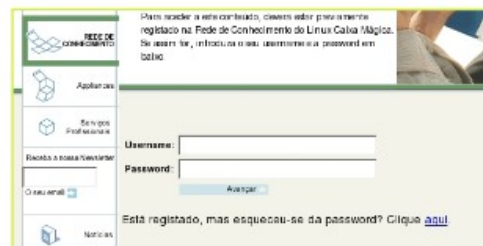


Figura 2.1. – Secção de suporte no panfleto CM E-Escolas

Para fazer o *download* do ficheiro .ISO da imagem de migração de Caixa Mágica 12 para Caixa Mágica 14 aceda ao URL <http://suporte.caixamagica.pt/>, coloque o seu nome de utilizador (*username*) e palavra-passe (senha) que se encontra no panfleto e, por fim, carregue no botão “Avançar” (figura 2.2.).



Figura 2.2. – Área reservada de Suporte / Rede de Conhecimento

Quando entrar terá em destaque o link para fazer *download* do ficheiro .ISO, faça-o clicando em cima do nome (figura 2.3).

Atenção: aconselhamos os utilizadores do sistema Windows a não utilizar o Internet Explorer para fazer o download mas sim outro navegador de Internet, como por exemplo o Mozilla Firefox.

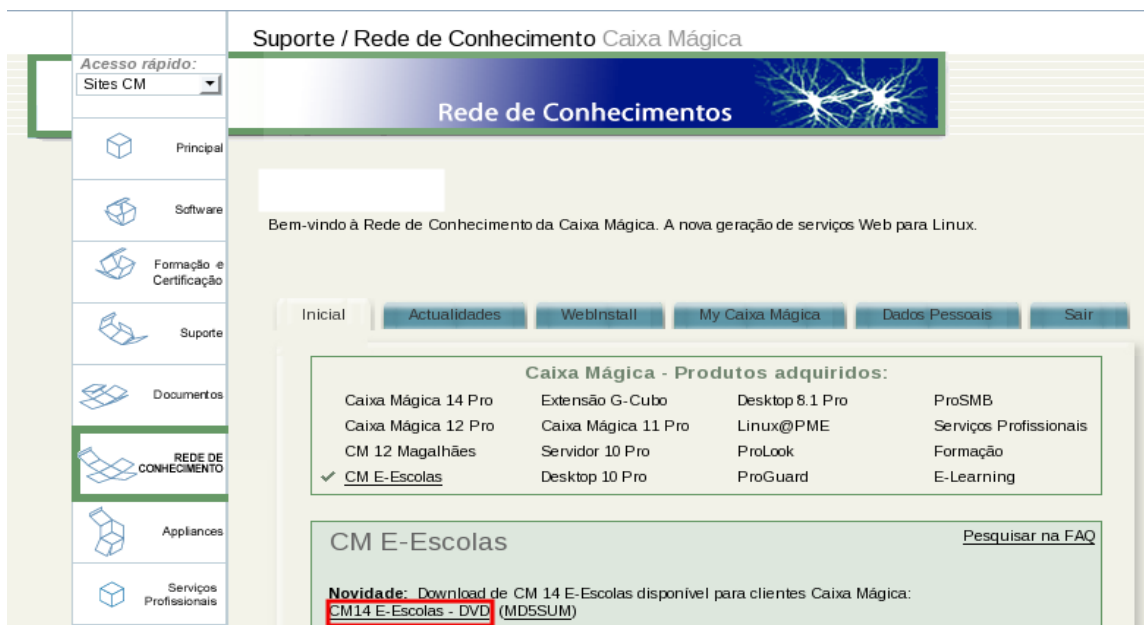


Figura 2.3. - Ecrã de boas-vindas ao Suporte / Rede de Conhecimento CM

3. Gravação de um ficheiro .ISO em DVD

3.1. Linux Caixa Mágica

Após fazer o download do ficheiro .ISO a partir da área de suporte passemos à fase de gravação em DVD. Para gravar o ficheiro .ISO comece por inserir um DVD virgem no gravador. Depois clique com o botão direito do rato sobre o ícone do ficheiro .ISO e escolha a opção “Abrir com Gravador de Discos” (figura 3.1.).



Figura 3.1. - Seleccionar imagem .ISO para gravação

Na janela seguinte mantenha as opções seleccionadas por omissão, e carregue em “Gravar” para gravar a imagem isso (figura 3.2.).



Figura 3.2. - Gravação do DVD através da Caixa Mágica

3.2 Windows XP/Vista

Caso não tenha uma aplicação para gravar ficheiros .ISO no seu sistema operativo Windows, aceda ao link <http://www.dvddecrypter.co.uk> e faça o *download* do programa “DVD Decrypter” e instale-o.

Após a instalação da aplicação, execute o programa e aceda ao menu “Mode -> ISO” e

selecione a opção "Write" (figura 3.3.).

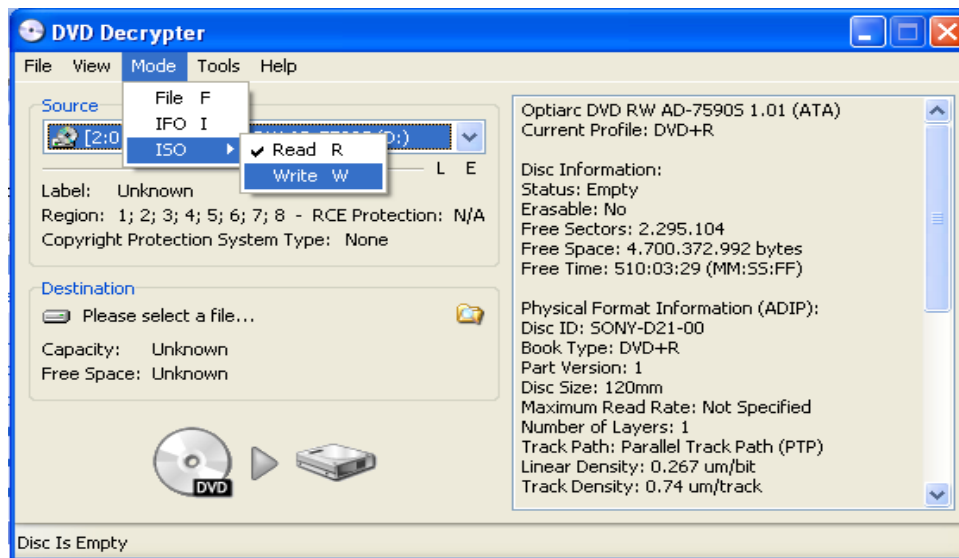


Figura 3.3. - Seleção do modo de escrita no DVD Decrypter

Na janela seguinte (figura 3.4.) selecione o ficheiro .ISO na secção "Source" carregando no botão em forma de pasta **(1)**. Na secção "Destination" **(2)** selecione o gravador a utilizar para gravar o DVD e depois selecione a velocidade de gravação na secção "Settings" **(4)**. Atenção: é altamente aconselhável que faça a gravação a 1x como está ilustrado na figura 3.4. Por último, carregue no botão assinalado em 3 para proceder à gravação e aguarde.

Quando a gravação estiver terminada o DVD será ejectado, podendo de seguida passar à instalação da imagem Caixa Mágica no seu portátil.

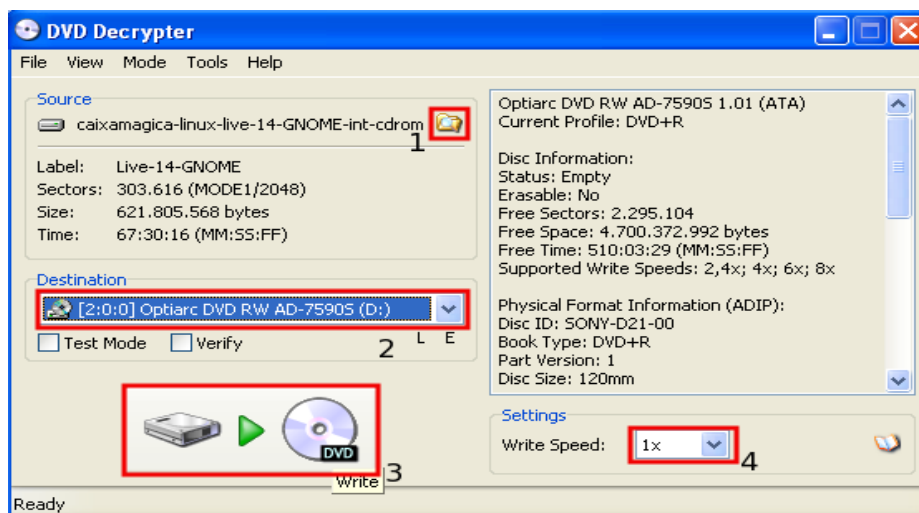


Figura 3.2.2 Passos a seguir para a gravação do DVD

3.3. Windows 7

O sistema operativo Windows 7 já possui uma ferramenta integrada para gravação de CDs e DVDs pelo não será necessário instalar nenhuma aplicação extra.

Assim, clique com o botão direito sobre o ficheiro .ISO e seleccione a opção "Abrir com -> Gravador de Imagens de Disco do Windows" (Figura 3.5.).



Figura 3.5. - Abrir ficheiro .ISO com Gravador de Imagens de Disco do Windows

Quando surgir uma janela do "Gravador de Imagens de Disco do Windows" escolha a drive que deseja usar no campo "Gravador de discos" **(1)**, seleccione a opção "Verificar disco após gravação" **(2)** e, por último, carregue no botão "Gravar" **(3)** (figura 3.5.).

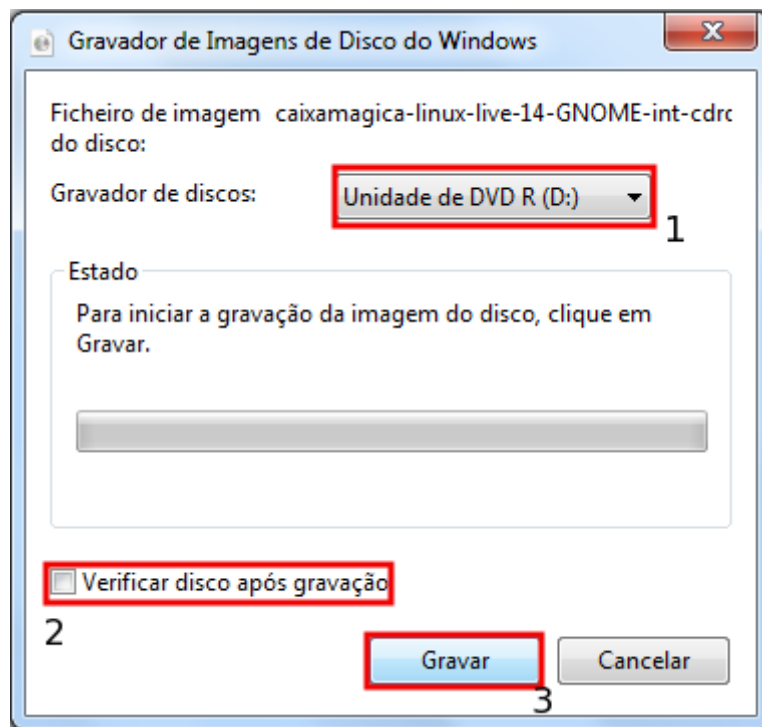


Figura 3.5. - Gravador de Imagens de Disco do Windows

4. Instalação

Importante: Antes de seguir este processo é aconselhável que faça uma cópia de segurança dos seus ficheiros de forma a evitar a perda de dados importantes.

Quando estiver pronto coloque o novo DVD de reposição do seu E-Escolas no leitor do computador e reinicie o mesmo, espere que o computador arranque através do DVD.

Após o arranque do DVD deverá visualizar o ecrã de Boas-Vindas onde irá encontrar as várias opções de reposição.

Se quiser manter os dados dos utilizadores (excepto o do utilizador “Convidado”, este será sempre apagado) ou a sua instalação de Windows (se instalado segundo as nossas directivas, ou seja instalado na primeira partição de sistema) seleccione a opção “Reposição de Sistema”.

Se não tem nenhuma instalação de Windows e tem os dados todos salvaguardados é aconselhável que seleccione a opção “Reposição Total” que irá fazer a reposição do computador tal como veio de fábrica mas com a Caixa Mágica 14.

Após seleccionar a opção pretendida confirme a sua selecção e aguarde cerca de 40 minutos até que a reposição esteja completa. Quando está estiver terminada o DVD será ejectado, retire-o da drive e carregue na tecla “Enter” para reiniciar o seu computador. Após reiniciar já terá poder então desfrutar do Caixa Mágica 14 no seu Insys GameForce.